

ÖZEL SİLİNDİRLER  
PMS SERİSİ MİNİ  
PNÖMATİK SİLİNDİRLER





## PMS SERİSİ

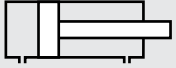
Ø16 - Ø25

### MİNİ SİLİNDİR

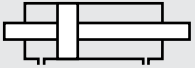
VİDALI KAPAKLARI SAYESİNDE  
KEÇE DEĞİŞİMİ VE TAMİR OLANAĞI  
SUNAR.

420  
SS 420 MİL

ELOKSALLI  
KAPAK



**PMS: ÇİFT ETKİLİ SİLİNDİR**



**PMS-D: ÇİFT ETKİLİ,  
ÇİFT MİLLİ SİLİNDİR**

### Sipariş örneği:

PMS-D

Ürün kodu

25-0100

Silindir Ø Strok

R1 K4

Standart dışı  
varyasyonlar

### Standart dışı varyasyonlar:

R1: Paslanmaz çelik silindir mili (SS 304, SS 316)

R4: Mil ucu somunu paslanmaz çelik (SS 304)

R5: Silindir mili CK 45 çelik (sert krom kaplı)

M1: Silindir milinde uzatılmış erkek diş

M2: Dişi diş açılmış silindir mili

M3: Silindir mili özel diş ölçüsü

M4: Uzatılmış silindir mili

E2: Kapaklar paslanmaz çelik (SS 304-SS316)

K1: Maks. 150C için sızdırmazlık elemanları (viton)

K3: Sızdırmazlık elemanları NBR

K4: Mil keçesi viton

### Çalışma akışkanı:

Filtrelenmiş ve yağlanmış hava

### Çalışma sıcaklık derecesi:

NBR : (-20°C) - (+80°C)

Viton (FKM) : (-30°C) - (+150°C)

### Maksimum çalışma basıncı:

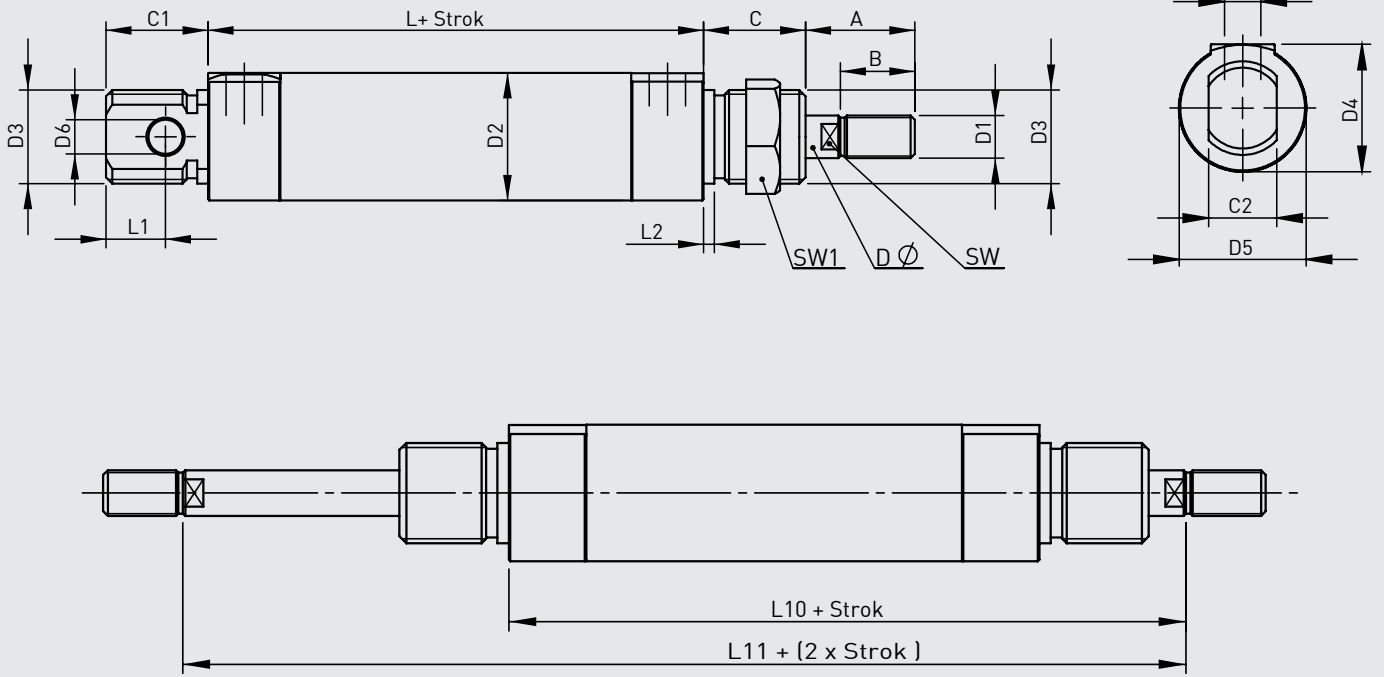
10 Bar

### Kuvvet değeri:

Silindir Ø mm	Mil Ø mm	İtme ve Çekme kuvvetleri (6 Bar)	
		İtme kuvveti (N)	Çekme kuvveti (N)
16	8	105	88
20	8	165	141
25	10	266	219



**PMS**  
Ø16 - Ø25



Silindir Ø mm	A	B	C	C1	C2	D Ø	D1	D2 Ø	D3	D4	D5	D6 Ø	L	L1	L2	L10	L11	SW	SW1	*
16	25	15	22	18	12	8	M8	20	M20x1.5	27	27	6	74	7	2	106	138	7	27	G1/8"
20	25	15	22	22	12	8	M8	25	M20x1.5	27	27	6	72	10	2	104	136	7	27	G1/8"
25	24	18	24	24	16	10	M10	30	M22x1.5	30	27	8	67	14	2	97	127	9	27	G1/8"